



XVI Encuentro Internacional de Investigación en Cuidados

16th International Nursing
Research Conference

Cartagena, España
6-9 noviembre 2012

Instrucciones para la elaboración de comunicaciones aceptadas en FORMATO PÓSTER

XVI Encuentro Internacional de Investigación en Cuidados (Investén-isciii)

1. COMUNICACIONES ACEPTADAS EN FORMATO PÓSTER

1.1 Instrucciones para el envío

Todos los pósteres aceptados para su presentación, serán impresos por la organización en tamaño 80cm ancho X 90cm largo. De esta forma unificamos criterios, conseguimos que dichos trabajos estén expuestos desde el primer día de celebración del evento, reducimos los costes derivados de su impresión y facilitamos su transporte a los profesionales que acuden de lejos.

Por esta razón, todos los autores de póster, deben enviar a la organización antes del **15 de Octubre (9:00 horas GMT)** una diapositiva en **formato PDF** con el mismo tamaño y formato exacto de su póster (todos los pósteres tendrán un tamaño estándar de 80cm x 90cm). Estas diapositivas servirán para **que todos sean impresos y colocados en sus respectivos expositores por la organización**. Al realizar dicha diapositiva usted tendrá que asegurarse que todas sus figuras y tablas pueden verse con nitidez.

Si bien la organización tendrá especial cuidado en que la impresión de su trabajo sea de la mejor calidad posible, sentimos no poder reimprimir aquellos trabajos cuyos autores consideren que no son de la calidad por ellos deseada.

Por último, rogamos que lean con atención la guía que a continuación les enviamos. Desafortunadamente todos aquellos pósteres que sean enviados en distinto formato o fuera de plazo (**15 de Octubre 9:00 horas GMT**), no podrán ser impresos por la organización, ni podrán exhibirse en el Encuentro, y consecuentemente serán retirados del programa final.

Si tiene alguna duda o desea aclarar algún aspecto de este documento, no dude en contactar con Rocío Salguero (rsalguero@isciii.es).

Muchas gracias por su atención,

El Comité Organizador del XVI Encuentro Internacional de Investigación en Cuidados



XVI Encuentro Internacional de Investigación en Cuidados

16th International Nursing Research Conference

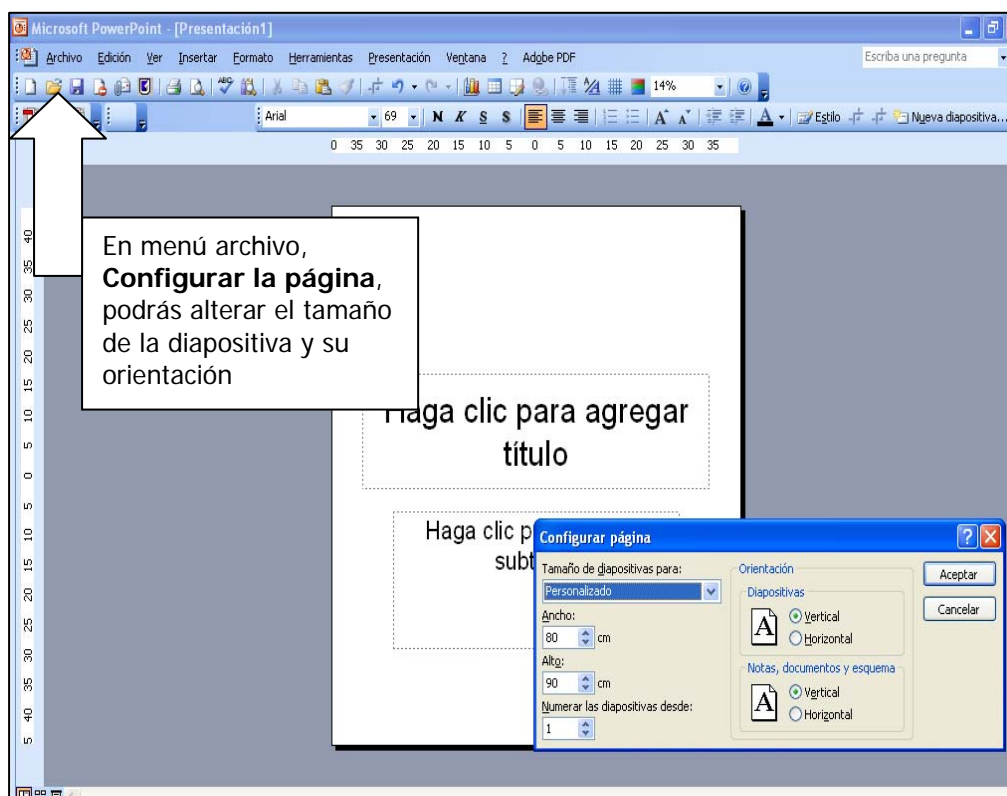
Cartagena, España
6-9 noviembre 2012

Guía de elaboración de un póster para ser presentado al XVI Encuentro Internacional de Investigación en Cuidados (Investén-isciii)

Instrucciones preparación de la diapositiva para el envío de su póster en formato PDF (las siguientes indicaciones se han basado en el programa Power Point de la versión de Office 2007)

- **Configurar el tamaño de una diapositiva de Power Point**

Para configurar una diapositiva de Power Point en el tamaño necesario, es decir 80 x 90cm, ir a **Archivo** de la barra de herramientas, al apartado de **Configurar la página**. Una vez allí puede configurar el tamaño de la diapositiva, en este caso 80cm x 90cm y la orientación de la diapositiva: horizontal o vertical



- **Cómo pasar correctamente su diapositiva Power Point a formato PDF**

Una vez que esté creada la diapositiva Power Point quedaría pasarla a formato PDF.

Para evitar errores a la hora de pasar un documento al otro formato, siga las siguientes instrucciones.



XVI Encuentro Internacional de Investigación en Cuidados

16th International Nursing
Research Conference

Cartagena, España
6-9 noviembre 2012

Dentro de su documento Power Point, vaya al menú **Imprimir** y una vez allí, seleccione **opción PDF Writer o PDF Maker** u otra versión. Dentro de la ventana de **Imprimir**, vaya a **Propiedades**.

PowerPoint - [Nuevo Presentación de Microsoft PowerPoint]

Edición Ver Insertar Formato Herramientas Presentación Ventana ?

ESCRIBA EN ESTE ESPACIO EL TÍTULO DE SU TRABAJO

ESCRIBA EN ESTE ESPACIO SUS AUTORES E INDIQUE A CONTINUACIÓN SUS CORRESPONDIENTES ORGANIZACIONES O PUESTOS DE TRABAJO

ANTECEDENTES Y OBJETIVO Escriba en este espacio una breve introducción al tema, el objetivo general de su trabajo y los objetivos específicos, si los tiene. Recuerde que no es conveniente más de un objetivo general.

Imprimir

Impresora: CubePDF Writer

Nombre: CubePDF Writer

Estado: Inactiva

Tipo: CubePDF Writer

Ubicación: CPW2

Comentario:

Intervalo de impresión

Todas Diapositiva actual Selección

Presentación personalizada:

Diapositivas:

Escriba los números e intervalos de diapositiva. Ejemplo: 1,3;5-12

Diapositivas: 1 2 3 4 5 6 7 8 9 10 11 12

Color o escala de grises: Color

Documentos:

Diapositivas por página: 6

Orden: Horizontal Vertical

Ajustar al tamaño del papel

Enmarcar diapositivas

Imprimir comentarios y formato de entrada manuscrita

Vista previa

Propiedades

Buscar impresora...

Imprimir a archivo

CONCLUSIONES

Escriba en este espacio las conclusiones de su trabajo:

BIBLIOGRAFÍA

Escriba de dos a 4 referencias relevantes.

Seleccione en Imprimir la opción PDF y vaya a Propiedades



XVI Encuentro Internacional de Investigación en Cuidados

16th International Nursing Research Conference

Cartagena, España
6-9 noviembre 2012

Una vez en la ventana de propiedades vaya a **Opciones avanzadas** para poder seleccionar el tamaño adecuado del documento.

PowerPoint - [Nuevo Presentación de Microsoft PowerPoint]

Edición Ver Insertar Formato Herramientas Presentación Ventana ?

Esciba una pregru

24%

Arial 69

Esciba en este espacio el título de su trabajo

Esciba en este espacio sus autores e indique a continuación sus correspondientes organizaciones o puestos de trabajo

ANTECEDENTES Y OBJETIVO Esciba en este espacio una breve introducción al tema, el objetivo general de su trabajo y los objetivos específicos, a los tres meses. Recuerde que no es conveniente más de un objetivo general.

Propiedades de Documento de CutePDF Writer

Presentación | Papel/Calidad

Orientación

Vertical

Horizontal

Horiz. con rotación

Orden de las páginas:

Ascendente

Descendente

Páginas por hoja: 1

Opciones avanzadas...

Aceptar Cancelar

Propiedades

Imprimir

Imprimir a archivo

Copias

Número de copias: 1

Intercalar

Dispositivos ocultos

Cancelar

CONCLUSIONES Esciba en este espacio las conclusiones de su trabajo

BIBLIOGRAFÍA

Esciba de dos a cuatro referencias relevantes.

En Propiedades del documento vaya a Opciones avanzadas

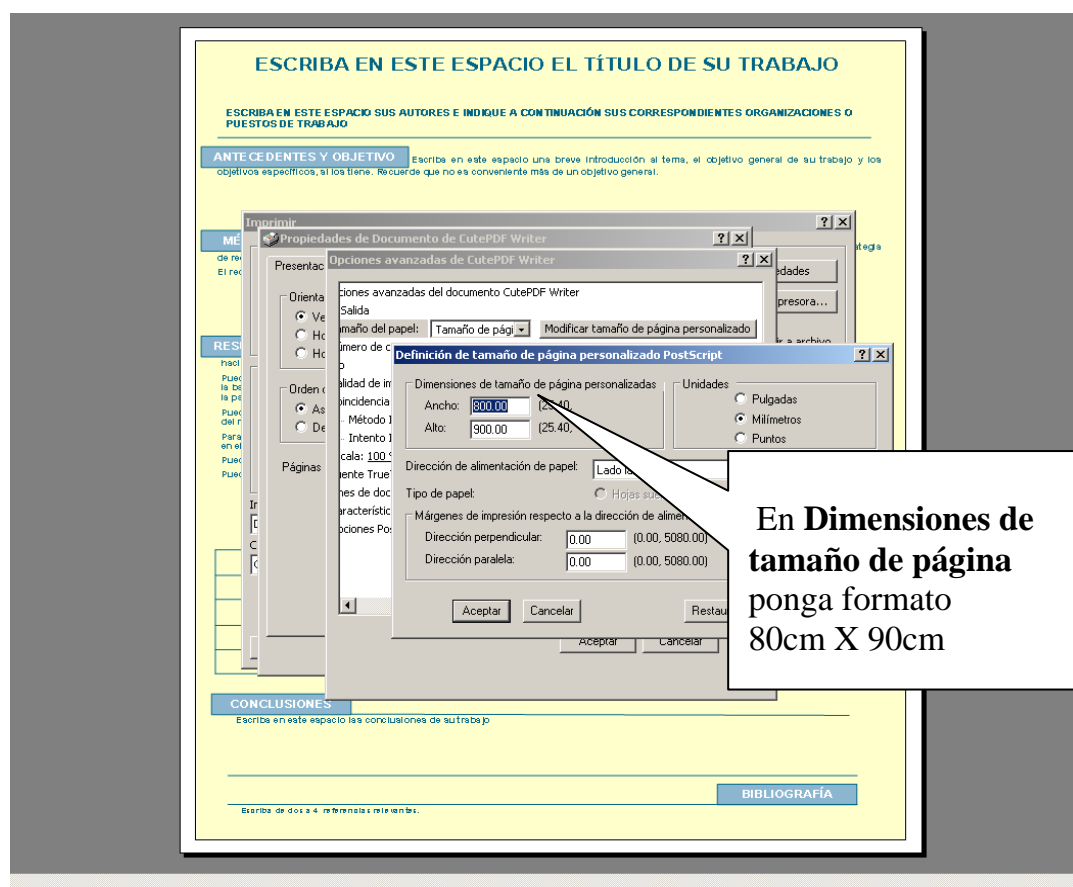


XVI Encuentro Internacional de Investigación en Cuidados

16th International Nursing
Research Conference

Cartagena, España
6-9 noviembre 2012

Una vez en la ventana de **Opciones avanzadas** vaya a **Tamaño de papel** y haga un clic en **Modificar tamaño de página personalizado**.



Escriba en **Dimensiones de tamaño de páginas personalizadas** las medidas 80cm x 90cm, y pulse **Aceptar**. Haga clic en **Aceptar** en todas las ventanas posteriores.

Una vez realizadas estas acciones, puede crear el documento PDF con las medidas deseadas: 80cm x 90cm.

Por favor, para asegurarse de que las medidas del nuevo documento PDF creado son correctas, vaya al documento PDF y una vez abierto, vaya al menú de **Archivo** y de ahí a **Propiedades del documento**.



XVI Encuentro Internacional de Investigación en Cuidados

**16th International Nursing
Research Conference**

Cartagena, España
6-9 noviembre 2012

Una vez en la ventana de **Propiedades del documento** vaya al apartado **Tamaño de la página**, y compruebe que el tamaño es el adecuado: 80cm x 90cm.

Le reiteramos nuestra imposibilidad de aceptar documentos que no hayan sido enviados en formato PDF o con las medidas establecidas, es decir 80cm x 90cm.

Modelos ORIENTATIVOS de presentación formato póster

A continuación se presentan algunos modelos elaborados por la Unidad de coordinación y desarrollo de la Investigación en Enfermería (Investén-iscii). En esta sección usted encontrará 7 modelos con diferentes formatos según la información que se desee exponer. Todos los modelos están estructurados según antecedentes (opcional), objetivos, método, resultados y conclusiones (en algunos formatos también se incluye un apartado opcional de referencias o bibliografía).

Dichas presentaciones se ofrecen a modo de ejemplo y no tienen porque constituir obligatoriamente la base de su presentación. Sólo son modelos orientativos, es decir, puede usted utilizarlos tal y como están o cambiando los colores, o cualquier aspecto de los mismos que considere oportuno. Si desea hacer algún cambio a continuación le mostramos como modificar el aspecto de estos modelos.



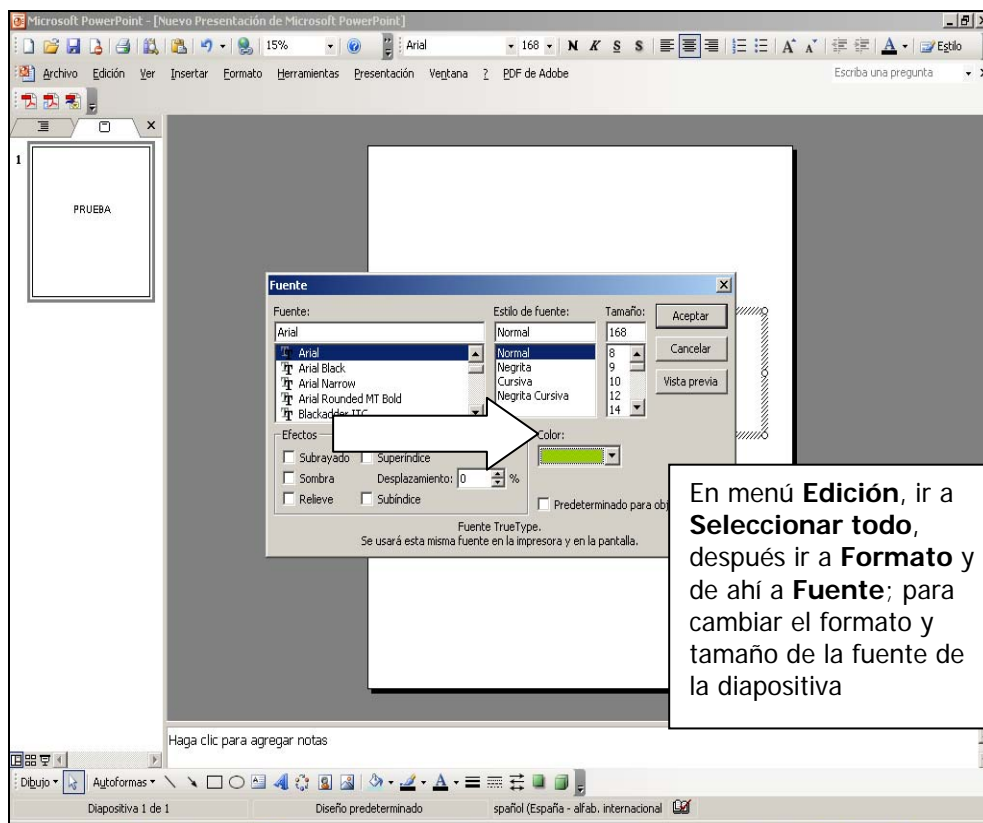
XVI Encuentro Internacional de Investigación en Cuidados

16th International Nursing
Research Conference

Cartagena, España
6-9 noviembre 2012

- Cómo cambiar el color de todo el texto de una diapositiva

Haga clic en la opción **Seleccionar todo** del menú **Edición** que aparece en la barra superior de la pantalla. Después haga clic en la opción **Fuente** que aparece en el menú **Formato** de la barra superior de la pantalla. Aparecerá una ventana en su pantalla donde puede seleccionar el color que usted desee para la letra, haciendo clic sobre la pequeña flecha negra.





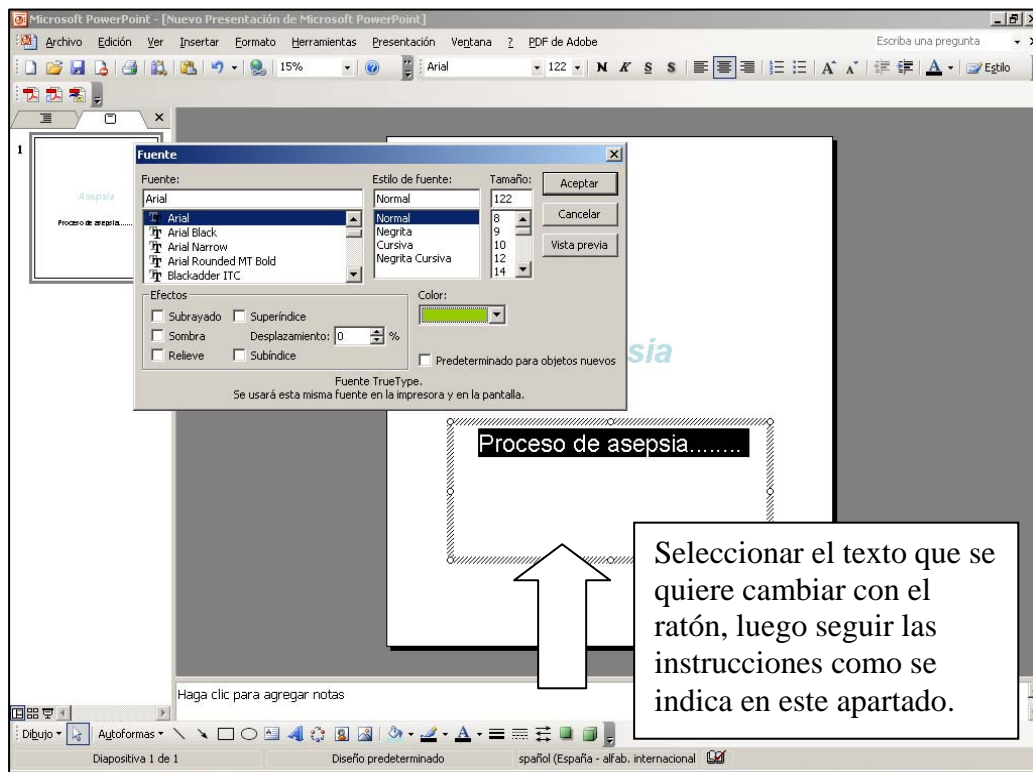
XVI Encuentro Internacional de Investigación en Cuidados

16th International Nursing
Research Conference

Cartagena, España
6-9 noviembre 2012

- **Cómo cambiar el color de una parte del texto**

Seleccione el texto pasando el ratón por encima de ese texto al mismo tiempo que aprieta el botón izquierdo del ratón. Observe que el texto quedará señalado en negro. Después haga clic con el botón derecho y aparecerá un menú desplegado. Ir a la sección **Fuente**. Aparecerá una ventana en su pantalla donde puede seleccionar el color, tamaño y estilo que usted desee aplicar para la letra.





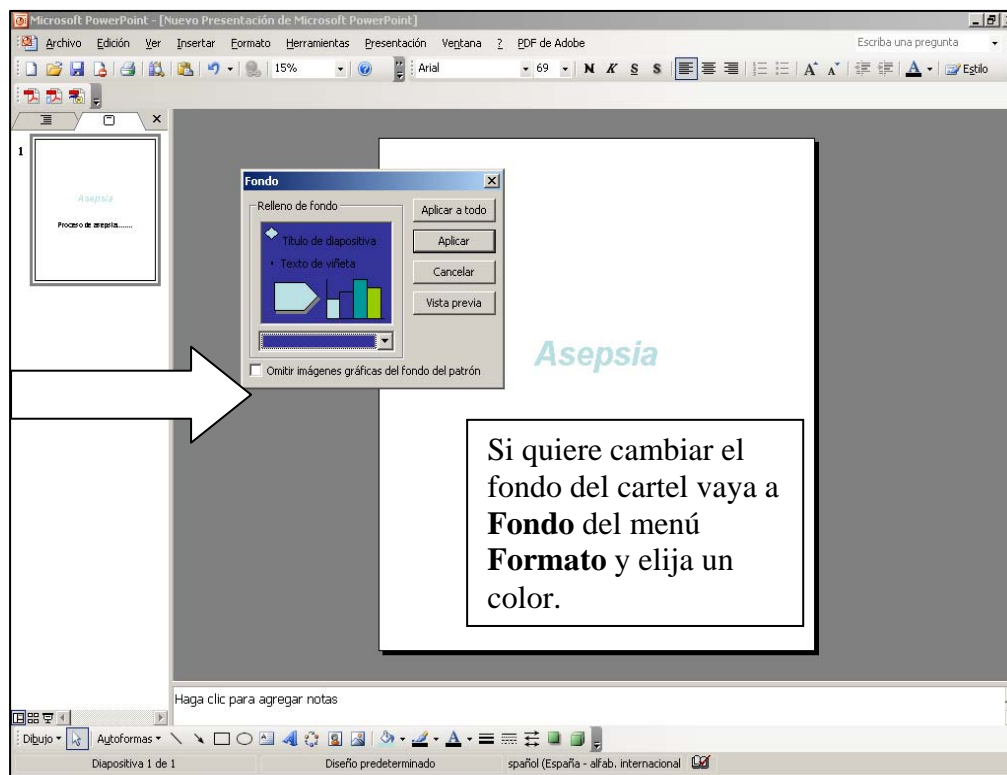
XVI Encuentro Internacional de Investigación en Cuidados

16th International Nursing
Research Conference

Cartagena, España
6-9 noviembre 2012

- Cómo cambiar el fondo del cartel

Haga clic en la opción **Fondo** del menú **Formato** que aparece en la barra de herramientas de la pantalla. Aparecerá una ventana en su pantalla con un recuadro titulado **Relleno de fondo**. Haga clic sobre la pequeña flecha que aparece debajo y seleccione uno de los colores que aparecen por defecto o haga clic sobre la opción **Más colores**. Finalmente, haga clic sobre el botón **Aplicar** que aparece a la derecha de la pequeña ventana.





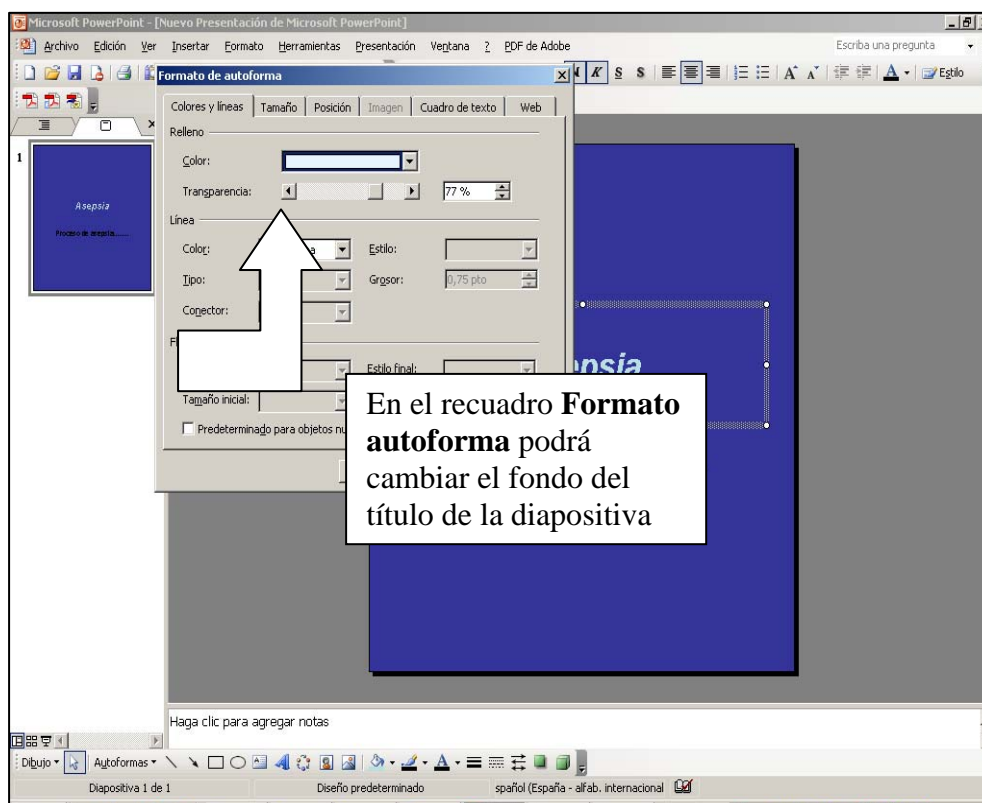
XVI Encuentro Internacional de Investigación en Cuidados

16th International Nursing
Research Conference

Cartagena, España
6-9 noviembre 2012

- Cómo cambiar el fondo de los títulos de los distintos apartados

Haga clic con el botón izquierdo del ratón sobre el cuadro de texto del título, aparecerá una ventana en su pantalla con un recuadro titulado **Formato de Autoforma**. Vaya a colores y líneas y de ahí al apartado de **Relleno** y seleccione uno de los colores que aparecen por defecto o haga clic sobre la opción **Más colores** o **Efectos de relleno**. Finalmente, haga clic sobre el botón **Aceptar** que aparece en la parte inferior de la ventana.





XVI Encuentro Internacional de Investigación en Cuidados

16th International Nursing Research Conference

Cartagena, España
6-9 noviembre 2012

Modelo 1

En este modelo se presenta el trabajo a dos columnas, con espacio para tres tablas o gráficos. Este modelo se aconseja cuando se necesite bastante texto.

ESCRIBA EN ESTE ESPACIO EL TÍTULO DE SU TRABAJO

ESCRIBA EN ESTE ESPACIO SUS AUTORES E INDIQUE A CONTINUACIÓN SUS CORRESPONDIENTES ORGANIZACIONES O PUESTOS DE TRABAJO

OBJETIVO

Escriba en este espacio una breve introducción al tema, el objetivo general de su trabajo y los objetivos específicos, si los tiene. Recuerde que no es conveniente más de un objetivo general

MÉTODO

Escriba en este espacio la metodología de su trabajo estructurada: diseño, sujetos, periodo y ámbito del estudio, estrategia de recogida de datos, variables principales y análisis estadístico de los datos.

RESULTADOS

Escriba en este espacio los resultados de su trabajo. Recuerde indicar en el texto el número del gráfico o de la tabla al que se esté haciendo referencia.

Puede eliminar y crear sus propios gráficos o tablas. Para insertar una tabla seleccione la opción "tabla" del menú "insertar" que aparece en la barra superior de la pantalla. Para insertar un gráfico selección la opción "gráfico" del menú "insertar" que aparece en la barra superior de la pantalla

Puede cambiar el tipo de gráfico y añadir o quitar categorías haciendo clic dos veces sobre el gráfico y eligiendo la opción "tipo de gráfico" del menú "gráfico" que aparecerá en la barra superior de la pantalla

Tabla 1. Título de la tabla

Continúe exponiendo sus resultados en este espacio.

Para escribir en estas tablas, haga clic en alguna casilla. Puede eliminar o añadir columnas y filas seleccionando una fila o columna, haciendo clic en el botón derecho del ratón y seleccionando alguna de las opciones de "eliminar" o "insertar"

Puede cambiar el tamaño de la letra.
Puede cambiar el tamaño de la fila o de la columna haciendo clic sobre alguna línea de la tabla y sin soltar, arrastre el ratón

Tabla 2. Título de la tabla

Otro pequeño espacio para resultados, recuerde que puede eliminar una tabla y seguir añadiendo texto si es necesario.

Recuerde que puede modificar la posición de estos espacios haciendo clic sobre el reborde que aparece al escribir y moviéndolo con el ratón o el bloque de flechas de su teclado

Tabla 3. Título de la tabla

CONCLUSIONES

Escriba en este espacio las conclusiones de su trabajo.



XVI Encuentro Internacional de Investigación en Cuidados

16th International Nursing Research Conference

Cartagena, España
6-9 noviembre 2012

Modelo 2

En este modelo, el espacio se estructura con la mitad superior del cartel reservada para objetivo, método y resultados; y la mitad inferior para tablas o gráficos y conclusiones. Este modelo se aconseja cuando se necesite bastante texto y alguna de las tablas tenga muchas filas.

ESCRIBA EN ESTE ESPACIO EL TÍTULO DE SU TRABAJO

ESCRIBA EN ESTE ESPACIO SUS AUTORES E INDIQUE A CONTINUACIÓN SUS CORRESPONDIENTES ORGANIZACIONES O PUESTOS DE TRABAJO

ANTECEDENTES Y OBJETIVO

Escriba en este espacio una breve introducción al tema, el objetivo general de su trabajo y los objetivos específicos, si los tiene. Recuerde que no es conveniente más de un objetivo general

MÉTODO

Escriba en este espacio la metodología de su trabajo estructurada: diseño, sujetos, período y ámbito del estudio, estrategia de recogida de datos, variables principales y análisis estadístico de los datos.

El recuadro se irá ampliando según vaya escribiendo.

RESULTADOS

Escriba en este espacio los resultados de su trabajo. Recuerde indicar en el texto el número del gráfico o de la tabla al que se esté haciendo referencia.

El recuadro se irá ampliando según vaya escribiendo.

Puede eliminar y crear sus propios gráficos o tablas. Para insertar una tabla seleccione la opción "tabla" del menú "insertar" que aparece en la barra superior de la pantalla. Para insertar un gráfico seleccione la opción "gráfico" del menú "insertar" que aparece en la barra superior de la pantalla.

Puede cambiar el tipo de gráfico y añadir o quitar categorías haciendo clic dos veces sobre el gráfico y eligiendo la opción "tipo de gráfico" del menú "gráfico" que aparecerá en la barra superior de la pantalla.

Para escribir en estas tablas, haga clic en alguna casilla. Puede eliminar o añadir columnas y filas seleccionando una fila o columna, haciendo clic en el botón derecho del ratón y seleccionando alguna de las opciones de "eliminar" o "insertar"

Puede cambiar el tamaño de la letra.

Puede cambiar el tamaño de la fila o de la columna haciendo clic sobre alguna línea de la tabla y sin soltar, arrastre el ratón.

Gráfico 1. Título del gráfico

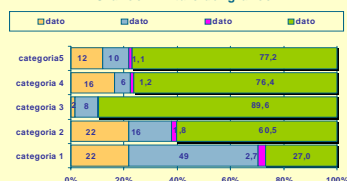


Gráfico 2. Título del gráfico

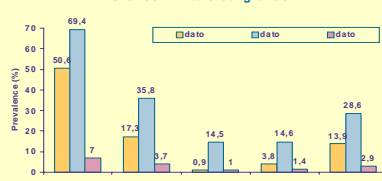


Gráfico 3. Título del gráfico

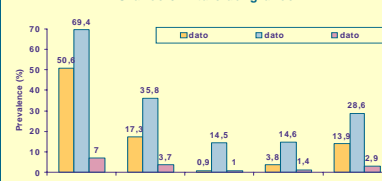


Gráfico 4. Título del gráfico

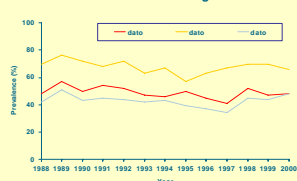


Gráfico 5. Título del gráfico

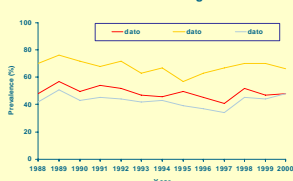
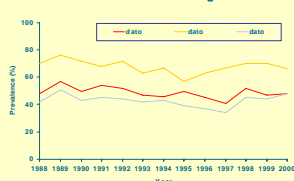


Gráfico 6. Título del gráfico



CONCLUSIONES

Escriba en este espacio las conclusiones de su trabajo.

El recuadro se irá ampliando según vaya escribiendo



XVI Encuentro Internacional de Investigación en Cuidados

16th International Nursing Research Conference

Cartagena, España
6-9 noviembre 2012

Modelo 3

En este modelo, el apartado de resultados se presenta a dos columnas. Este modelo se aconseja cuando se necesite bastante texto y poco material gráfico, aunque permite insertar tablas largas.

ESCRIBA EN ESTE ESPACIO EL TÍTULO DE SU TRABAJO

ESCRIBA EN ESTE ESPACIO SUS AUTORES E INDIQUE A CONTINUACIÓN SUS CORRESPONDIENTES ORGANIZACIONES O PUESTOS DE TRABAJO

OBJETIVO Escriba en este espacio una breve introducción al tema, el objetivo general de su trabajo y los objetivos específicos, si los tiene. Recuerde que no es conveniente más de un objetivo general

MÉTODO Escriba en este espacio la metodología de su trabajo estructurada: diseño, sujetos, periodo y ámbito del estudio, estrategia de recogida de datos, variables principales y análisis estadístico de los datos.

RESULTADOS Escriba en este espacio los resultados de su trabajo. Recuerde indicar en el texto el número del gráfico o de la tabla al que se esté haciendo referencia.

Puede eliminar y crear sus propios gráficos o tablas. Para insertar una tabla seleccione la opción "tabla" del menú "insertar" que aparece en la barra superior de la pantalla. Para insertar un gráfico seleccione la opción "gráfico" del menú "insertar" que aparece en la barra superior de la pantalla

Puede cambiar el tipo de gráfico y añadir o quitar categorías haciendo clic dos veces sobre el gráfico y eligiendo la opción "tipo de gráfico" del menú "gráfico" que aparecerá en la barra superior de la pantalla

Para escribir en estas tablas, haga clic en alguna casilla. Puede eliminar o añadir columnas y filas seleccionando una fila o columna, haciendo clic en el botón derecho del ratón y seleccionando alguna de las opciones de "eliminar" o "insertar"

Puede cambiar el tamaño de la letra.

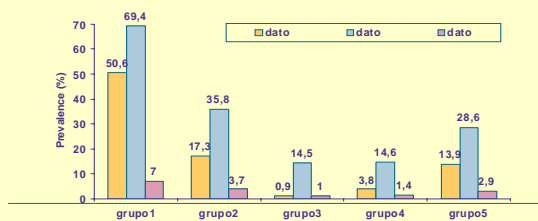
Puede cambiar el tamaño de la fila o de la columna haciendo clic sobre alguna línea de la tabla y sin soltar, arrastre el ratón

Puede continuar exponiendo sus resultados en este espacio.

Si necesita más espacio en el apartado de objetivos y añadir antecedentes o más espacio en el apartado de método, puede seleccionar este espacio de resultados haciendo clic sobre el reborde que aparece al escribir y desplazándolo hacia abajo, de esta manera podrá añadir más texto en los apartados superiores.

Tabla 1. Título de la tabla

Gráfico 1. Título del gráfico



CONCLUSIONES

Escriba en este espacio las conclusiones de su trabajo.

BIBLIOGRAFÍA

Escriba de dos a 4 referencias relevantes.



XVI Encuentro Internacional de Investigación en Cuidados

16th International Nursing
Research Conference

Cartagena, España
6-9 noviembre 2012

Modelo 4

En este modelo, el espacio se estructura con la mitad superior del cartel reservada para el objetivo, el método y los resultados; y la mitad inferior para las tablas o gráficos y las conclusiones. Este modelo se aconseja cuando se necesite poco texto y mucho material de tablas o gráficos.

ESCRIBA EN ESTE ESPACIO EL TÍTULO DE SU TRABAJO

ESCRIBA EN ESTE ESPACIO SUS AUTORES E INDIQUE A CONTINUACIÓN SUS CORRESPONDIENTES ORGANIZACIONES O PUESTOS DE TRABAJO

OBJETIVO

Escriba en este espacio el objetivo concreto de su estudio. El recuadro se irá ampliando según vaya escribiendo

MÉTODO

Escriba en este espacio la metodología de su trabajo estructurada: diseño, sujetos, periodo y ámbito del estudio, estrategia de recogida de datos, variables principales y análisis estadístico de los datos. El recuadro se irá ampliando según vaya escribiendo

RESULTADOS

Escriba en este espacio los resultados de su trabajo. Recuerde indicar en el texto el número del gráfico o de la tabla al que se esté haciendo referencia.

Puede eliminar y crear sus propios gráficos o tablas. Para insertar una tabla seleccione la opción "tabla" del menú "insertar" que aparece en la barra superior de la pantalla. Para insertar un gráfico selección la opción "gráfico" del menú "insertar" que aparece en la barra superior de la pantalla. Para escribir en estas tablas, haga clic en alguna casilla. Puede eliminar o añadir columnas y filas seleccionando una fila o columna, haciendo clic en el botón derecho del ratón y seleccionando alguna de las opciones de "eliminar" o "insertar"

Puede cambiar el tamaño de la letra.

Puede cambiar el tamaño de la fila o de la columna haciendo clic sobre alguna línea de la tabla y sin soltar, arrastre el ratón

Tabla 1. Título de la tabla

Tabla 2. Título de la tabla

Tabla 3. Título de la tabla

Tabla 4. Título de la tabla

Tabla 5. Título de la tabla

Tabla 6. Título de la tabla

CONCLUSIONES

Escriba en este espacio las conclusiones de su trabajo



XVI Encuentro Internacional de Investigación en Cuidados

16th International Nursing Research Conference

Cartagena, España
6-9 noviembre 2012

Modelo 5

En este modelo, el apartado de resultados se presenta a dos columnas. Este modelo se aconseja cuando se necesite bastante texto y bastante material gráfico. Este modelo es similar al modelo 2, pero permitiendo añadir más texto.

ESCRIBA EN ESTE ESPACIO EL TÍTULO DE SU TRABAJO

ESCRIBA EN ESTE ESPACIO SUS AUTORES E INDIQUE A CONTINUACIÓN SUS CORRESPONDIENTES ORGANIZACIONES O PUESTOS DE TRABAJO

ANTECEDENTES Y OBJETIVO

Escriba en este espacio una breve introducción al tema, el objetivo general de su trabajo y los objetivos específicos, si los tiene. Recuerde que no es conveniente más de un objetivo general

MÉTODO

Escriba en este espacio la metodología de su trabajo estructurada: diseño, sujetos, periodo y ámbito del estudio, estrategia de recogida de datos, variables principales y análisis estadístico de los datos.

El recuadro se irá ampliando según vaya escribiendo.

RESULTADOS

Escriba en este espacio los resultados de su trabajo. Recuerde indicar en el texto el número del gráfico o de la tabla al que se esté haciendo referencia.

Puede eliminar y crear sus propios gráficos o tablas. Para insertar una tabla seleccione la opción "tabla" del menú "insertar" que aparece en la barra superior de la pantalla. Para insertar un gráfico seleccione la opción "gráfico" del menú "insertar" que aparece en la barra superior de la pantalla

Puede cambiar el tipo de gráfico y añadir o quitar categorías haciendo clic dos veces sobre el gráfico y eligiendo la opción "tipo de gráfico" del menú "gráfico" que aparecerá en la barra superior de la pantalla

Continúe exponiendo sus resultados en este espacio.

Para escribir en estas tablas, haga clic en alguna casilla. Puede eliminar o añadir columnas y filas seleccionando una fila o columna, haciendo clic en el botón derecho del ratón y seleccionando alguna de las opciones de "eliminar" o "insertar".

Puede cambiar el tamaño de la letra.

Puede cambiar el tamaño de la fila o de la columna haciendo clic sobre alguna línea de la tabla y sin soltar, arrastre el ratón.

Gráfico 1. Título del gráfico

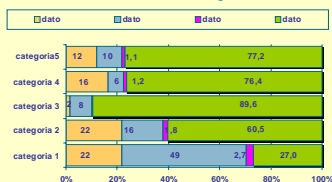


Gráfico 2. Título del gráfico

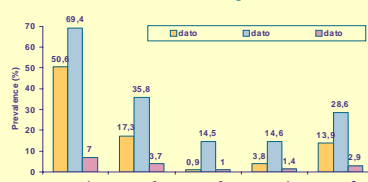


Gráfico 3. Título del gráfico

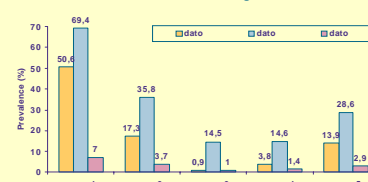


Gráfico 4. Título del gráfico

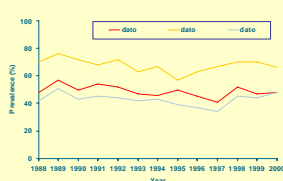


Gráfico 5. Título del gráfico

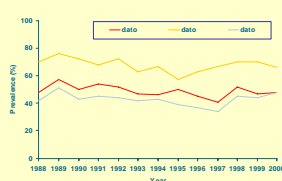
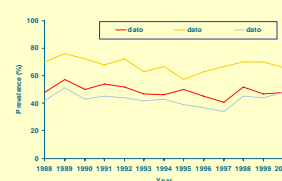


Gráfico 6. Título del gráfico



CONCLUSIONES

Escriba en este espacio las conclusiones de su trabajo.



XVI Encuentro Internacional de Investigación en Cuidados

16th International Nursing Research Conference

Cartagena, España
6-9 noviembre 2012

Modelo 6

En este modelo, el espacio se estructura de manera que casi toda la parte superior esté ocupada con texto. Este modelo se aconseja cuando se necesite mucho texto y poco material gráfico. Este modelo es similar al modelo 4, pero permitiendo añadir más texto.

ESCRIBA EN ESTE ESPACIO EL TÍTULO DE SU TRABAJO

ESCRIBA EN ESTE ESPACIO SUS AUTORES E INDIQUE A CONTINUACIÓN SUS CORRESPONDIENTES ORGANIZACIONES O PUESTOS DE TRABAJO

ANTECEDENTES Y OBJETIVO Escriba en este espacio una breve introducción al tema, el objetivo general de su trabajo y los objetivos específicos, si los tiene. Recuerde que no es conveniente más de un objetivo general.

MÉTODO Escriba en este espacio la metodología de su trabajo estructurada: diseño, sujetos, periodo y ámbito del estudio, estrategia de recogida de datos, variables principales y análisis estadístico de los datos.
El recuadro se irá ampliando según vaya escribiendo.

RESULTADOS Escriba en este espacio los resultados de su trabajo. Recuerde indicar en el texto el número del gráfico al que se esté haciendo referencia.
Puede eliminar y crear sus propios gráficos o tablas. Para insertar una tabla seleccione la opción "tabla" del menú "insertar" que aparece en la barra superior de la pantalla. Para insertar un gráfico seleccione la opción "gráfico" del menú "insertar" que aparece en la barra superior de la pantalla.
Puede cambiar el tipo de gráfico y añadir o quitar categorías haciendo clic dos veces sobre el gráfico y eligiendo la opción "tipo de gráfico" del menú "gráfico" que aparecerá en la barra superior de la pantalla.
Para escribir en estas tablas, haga clic en alguna casilla. Puede eliminar o añadir columnas y filas seleccionando una fila o columna, haciendo clic en el botón derecho del ratón y seleccionando alguna de las opciones de "eliminar" o "insertar".
Puede cambiar el tamaño de la letra.
Puede cambiar el tamaño de la fila o de la columna haciendo clic sobre alguna línea de la tabla y sin soltar, arrastre el ratón.

Tabla1. Título de la tabla

Gráfico 1 . Título del gráfico

Grupo	categoría	categira	categoria
1	45	35	20
2	45	35	90
3	45	35	25
4	45	35	20

CONCLUSIONES
Escriba en este espacio las conclusiones de su trabajo

BIBLIOGRAFÍA

Escriba de dos a 4 referencias relevantes.



XVI Encuentro Internacional de Investigación en Cuidados

16th International Nursing Research Conference

Cartagena, España
6-9 noviembre 2012

Modelo 7

En este modelo se presenta el trabajo a dos columnas, con espacio para dos tablas o gráficos. Este modelo se aconseja cuando se necesite bastante texto. Es similar al modelo 1 pero queda espacio para poner Bibliografía.

ESCRIBA EN ESTE ESPACIO EL TÍTULO DE SU TRABAJO

ESCRIBA EN ESTE ESPACIO SUS AUTORES E INDIQUE A CONTINUACIÓN SUS CORRESPONDIENTES ORGANIZACIONES O PUESTOS DE TRABAJO

OBJETIVO

Escriba en este espacio una breve introducción al tema, el objetivo general de su trabajo y los objetivos específicos, si los tiene. Recuerde que no es conveniente más de un objetivo general

MÉTODO

Escriba en este espacio la metodología de su trabajo estructurada: diseño, sujetos, periodo y ámbito del estudio, estrategia de recogida de datos, variables principales y análisis estadístico de los datos.

RESULTADOS

Escriba en este espacio los resultados de su trabajo. Recuerde indicar en el texto el número del gráfico o de la tabla al que se esté haciendo referencia.

Puede eliminar y crear sus propios gráficos o tablas. Para insertar una tabla seleccione la opción "tabla" del menú "insertar" que aparece en la barra superior de la pantalla. Para insertar un gráfico seleccione la opción "gráfico" del menú "insertar" que aparece en la barra superior de la pantalla

Puede cambiar el tipo de gráfico y añadir o quitar categorías haciendo clic dos veces sobre el gráfico y eligiendo la opción "tipo de gráfico" del menú "gráfico" que aparecerá en la barra superior de la pantalla Continúe exponiendo sus resultados en este espacio.

Para escribir en estas tablas, haga clic en alguna casilla. Puede eliminar o añadir columnas y filas seleccionando una fila o columna, haciendo clic en el botón derecho del ratón y seleccionando alguna de las opciones de "eliminar" o "insertar"

Puede cambiar el tamaño de la letra.

Puede cambiar el tamaño de la fila o de la columna haciendo clic sobre alguna línea de la tabla y sin soltar, arrastre el ratón

Tabla 1. Título de la tabla

Otro pequeño espacio para resultados, recuerde que puede eliminar una tabla y seguir añadiendo texto si es necesario.

Recuerde que puede modificar la posición de estos espacios haciendo clic sobre el reborde que aparece al escribir y moviéndolo con el ratón o el bloque de fechas de su teclado

Tabla 2. Título de la tabla

CONCLUSIONES

Escriba en este espacio las conclusiones de su trabajo.

BIBLIOGRAFÍA

Escriba de dos a 4 referencias relevantes.